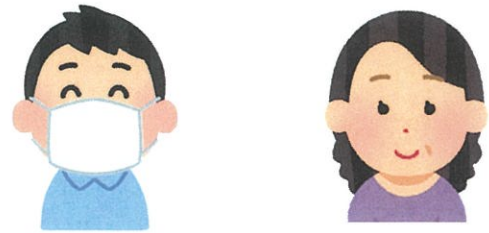


# りょう ここねっとのご利用について

かんき かんせんたいさく  
換気などの感染対策をしながら活動してください。



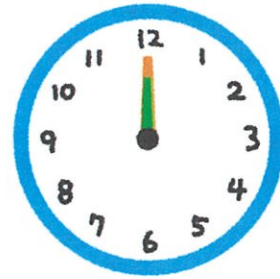
ちゃくよう こじん  
マスクを着用するかは個人  
で判断してください。



かくへや にんずうせいげん  
各部屋の人数制限はありません。



かつどうじかん せいげん  
活動時間の制限はありません。



かんない いんしょく  
館内で飲食できますが、ゴミは持ち帰ってください。



しょうどくさぎょう つづ  
消毒作業は続けますので、机や椅子は片づけず  
に帰ってください。

