

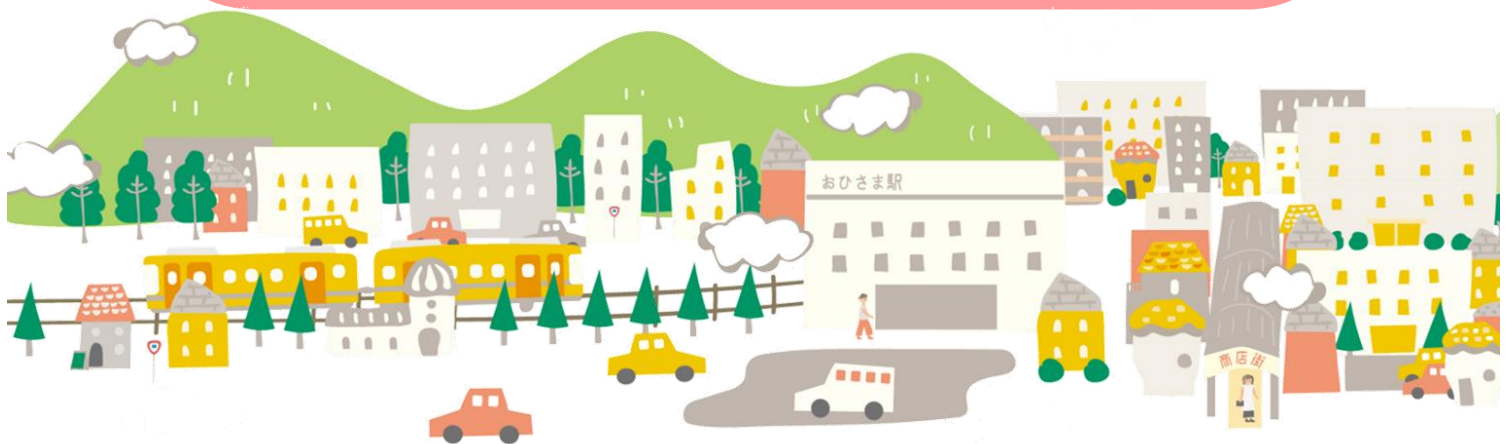
# 助成金で活動を広げよう！

だれが使えるの？ 何に使えるの？  
NPO じゃなくても使えるの？ 任意団体も？ 町会も？  
助成金ってどこが出してるの？

助成金について知りたい方どなたでもご参加いただけます！

日 時	令和7年1月26日(日) 10:00~12:00
講 師	とちぎボランティア NPO センター ぽ・ぽ・ら職員
定 員	20名(予約制)
持 ち 物	筆記用具
場 所	市民活動センターここねっと 研修室
予約方法	電話・FAX(0283-20-5166) メール

参加  
無料



## 佐野市市民活動センターここねっと



〒327-0003  
TEL/FAX  
MAIL  
HP  
受付時間

佐野市大橋町 3211-5  
0283-20-5166  
sanosc@sctv.jp  
<https://kokonet-sano.jp>  
9:00~17:00(月曜休館)

